



Auf Ihre Ziele ausgelegt.
Auf Ihren Alltag
zugeschnitten.

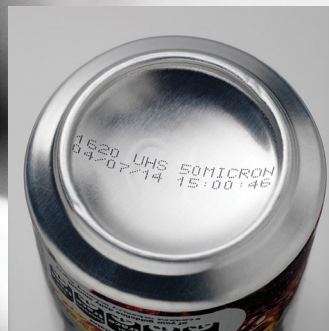
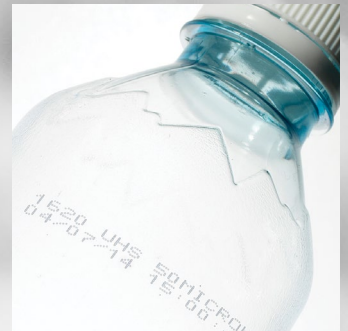
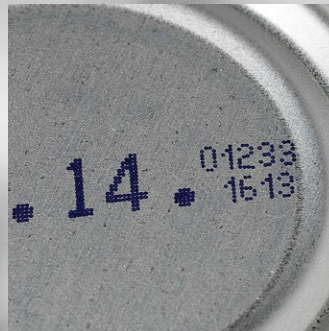
Continuous Ink Jet

Videojet® 1550 und 1650





Es geht nicht um
den allerneuesten
Schnickschnack.
Sondern um
das, was Sie zur
Umsetzung Ihrer
Ziele im Alltag
benötigen.



Ihre Ziele. Ihre Realität.



In Ihrem Arbeitsalltag, in dem es jeden Tag und zu jeder Zeit auf korrekte Codes ankommt. Wo Verfügbarkeit und kontinuierliche Verbesserung direkte Auswirkungen auf Ihre Kennzahlen haben. Wo es darauf ankommt, Ausfallzeiten zu minimieren und die Verfügbarkeit zu maximieren. Wo Wartungen nach Plan verlaufen und spürbare Auswirkungen haben. Das ist es, was die Videojet 1550 und 1650 im Endeffekt leisten.

Videojet ist Ihr Produktivitätspartner.

Betriebszeitvorteil

Unsere Kundenbefragung hat 99,9 % Verfügbarkeit* ergeben. Damit zeigen die Continuous Ink Jet-Drucker der 1000er-Serie deutlich die Effizienz unserer Innovationen: etwa des CleanFlow™-Druckkopfs und von Dynamic Calibration™.

Qualitätssicherung von Codes

Die fortschrittliche Software minimiert Bedieneingaben im Kennzeichnungsprozess und hilft somit Fehler zu verringern. Dank fehlerresistenter Regeln bei der Einrichtung kann der Bediener nur die von Ihnen festgelegten Handlungen durchführen.

*Weitere Informationen zur Drucker Verfügbarkeit finden Sie auf Seite 4 dieser Broschüre.

Integrierte Produktivität

Zur ständigen Verbesserung der Betriebszeiten und Gesamtanlageneffektivität (GAE) benötigen Sie mehr als nur die Prozentangabe der Verfügbarkeit. Die Bedienoberfläche informiert Sie umgehend über Fehler, damit Sie schnell mit der Produktion fortfahren können. Außerdem können Sie so die Ursache der Ausfallzeit feststellen – und vor allem beheben.

Einfache Anwendung

Von der großen, hellen Bedienoberfläche bis hin zum Betriebsmittelzufuhrsystem Smart Cartridge™, das Verschwendung, Abfall und Fehler erheblich verringert, wurden die Continuous Ink Jet-Drucker von Videojet für einfache, begrenzte Interaktionen entwickelt. Einrichtung, Betrieb und Wartung sind besonders einfach – Sie können sich voll und ganz auf das Wichtigste konzentrieren: Ihre Produktion.

Ihr Ziel ist ganz einfach eine maximale Betriebszeit.



Ohne Ausnahme. Ohne Wenn und Aber. Denn wenn Ihnen planmäßig mehr Produktionszeit zur Verfügung steht, können Sie Ihre Maschinen länger nutzen und Ihre Ziele besser umsetzen. In der Realität kommt es zu ungeplanten Ausfallzeiten. Komplizierte Wartungsvorgänge. Stillstände, Kopfzerbrechen und Rückschläge. Das alles steht Ihren Zielen im Wege.

Der Videojet-Betriebszeitvorteil



Aktuelle Ergebnisse aus Kundenumfragen zeigen Folgendes:

99,9 % Verfügbarkeit*

* Ergebnisse von 99,9 % Verfügbarkeit laut einer Kundenumfrage mit über vierhundert Druckern der 1000 Serie an aktiven Produktionslinien. Bei mehr als der Hälfte der befragten Kunden wurde eine Verfügbarkeit von 100 % festgestellt. Einzelne Ergebnisse können u. U. abweichen.

Ihr Ziel liegt in der Maximierung planmäßiger Produktionszeiten. Lassen Sie sich nicht durch ungeplante Ausfallzeiten davon abbringen.

Denn eine höhere Verfügbarkeit bedeutet auch eine höhere Gesamtanlageneffektivität (GAE). Und Ihre Gewinne hängen von dieser GAE ab. Jeder Hersteller verfolgt das Ziel einer nahezu hundertprozentigen Betriebszeit seiner Produktionsanlagen. Mit den Modellen Videojet 1550 und 1650 kommen Sie diesem Ziel bei variablen Codierprozessen ein großes Stück näher. Denn die Systeme verfügen über innovative Merkmale, die Sie sonst bei keinem anderen Drucker finden werden.

Unser exklusiver CleanFlow™-Druckkopf mit Dynamic Calibration™ verhindert automatisch Tintenablagerungen. Und ermöglicht so eine hohe Druckqualität und zuverlässige Druckereigenschaften. Der langlebige Kern sorgt für branchenführende Laufzeiten – bis zu 14.000 Stunden ununterbrochener Betrieb zwischen planmäßigen Wartungsarbeiten, die von Ihren Mitarbeitern durchgeführt werden können.

Entsprechend Ihrer Messpräferenzen legen Sie die Verfügbarkeitskennzahlen der 1550er und 1650er passend fest.

Seltenerer Druckkopfreinigungen.

In unserem patentierten CleanFlow™-Druckkopf nutzen wir gefilterte Druckluft, um Tintenablagerungen zu reduzieren. Genau diese Ablagerungen sorgen bei normalen Tintenstrahldruckern für ungeplante Ausfälle.

CleanFlow™ heißt für Ihre täglichen Druckaufgaben: drucken Sie zuverlässig saubere und einheitliche Codes – und verlassen Sie sich auf längere Nutzungszeiten zwischen den planmäßigen Reinigungen.

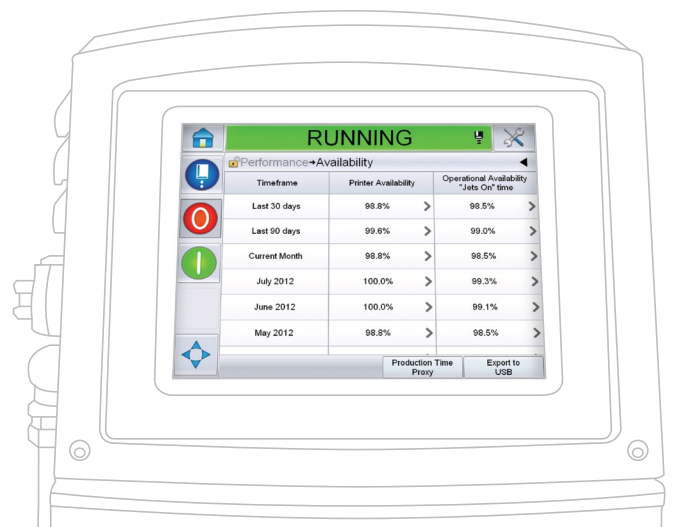
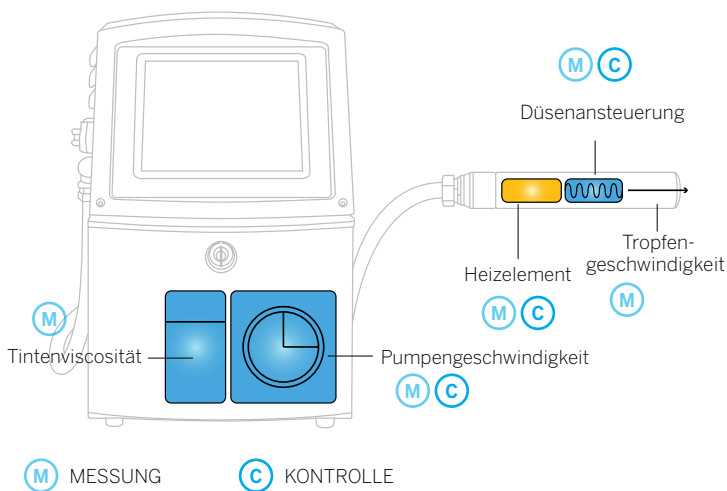


Dynamic Calibration™ steht für eine bessere Druckqualität

Dynamic Calibration™ wendet einige der fortschrittlichsten Messungen und Steuerungen der Branche an, um die Druckparameter automatisch anzupassen. Obwohl sich die Umgebungstemperatur und die Feuchtigkeit während des Tages und über die Jahreszeiten hinweg ändern, können Sie stets auf die gleiche Druckqualität zählen – das gibt es nur bei Videojet.

Passen Sie die Messung an Ihre Abläufe an

Konfigurieren Sie den Drucker, um die Verfügbarkeit beliebig zu verfolgen. In Bezug auf die Power-on-Zeit – d. h., der Drucker ist eingeschaltet. Oder in Bezug auf die Jets-on-Zeit – d. h., die Tinte fließt, und der Drucker druckt entweder oder ist druckbereit. Wählen Sie die Methode, die Ihrer geplanten Produktionszeit und Ihren GAE-Zielen am besten entspricht.



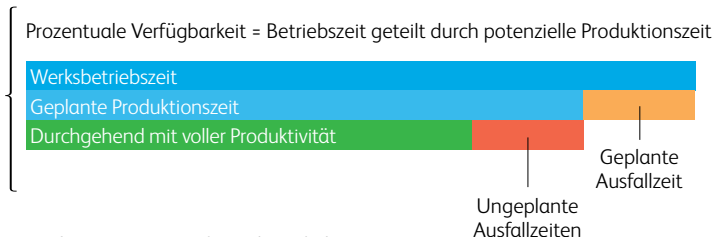
Informationen, die Sie zur Produktivitätssteigerung einsetzen können

Ihre Ziele werden im Laufe der Zeit immer anspruchsvoller.
Sie möchten effizient produzieren und nicht ständig vor Probleme gestellt werden.

Welche Informationen benötigen Sie, um die Ursachen von Ausfallzeiten zu erkennen und dauerhaft zu beseitigen?

Damit Sie Ihre Ziele heute erreichen und durch nachhaltige Verbesserungen in Zukunft eine noch höhere Produktivität erzielen?

Produktivitäts-Tools



Verbessern Sie nach und nach die GAE

Die 1550- und 1650-Drucker sind auf kontinuierliche GAE-Optimierung ausgelegt. Sie liefern praktische Informationen, auf die Sie reagieren können – z. B. indem Sie einen Druckparameter ändern oder einen Bedienvorgang korrigieren.



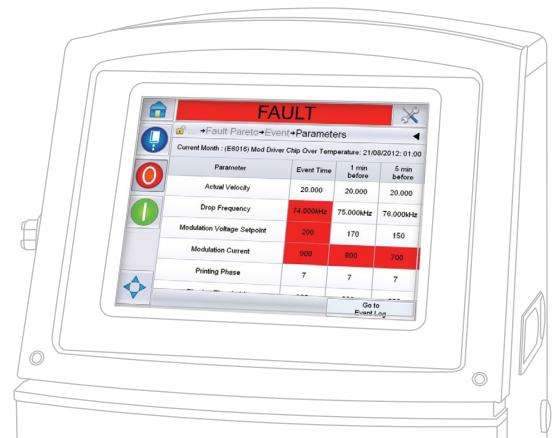
Die 1550- und 1650-CLARiTY™-Benutzeroberfläche stellt Fehlerinformationen in logischer Weise dar, wodurch Sie die größten Probleme identifizieren und den Ursachen für ungeplante Ausfälle auf den Grund kommen können.

Das Ergebnis: Sie können Maßnahmen treffen, um die Ursache zu beheben und nachhaltige Verbesserungen zu erzielen.

Zur ständigen Verbesserung der Betriebszeiten und Gesamtanlageneffektivität benötigen Sie mehr als nur die Prozentangabe der Verfügbarkeit.

Ohne den Kontext dieser Informationen zu verstehen, können Sie das Problem nicht lösen. Sie müssen die Möglichkeit haben, sich auf die größten Probleme zu konzentrieren und der Ursache der ungeplanten Ausfallzeit auf den Grund zu gehen.

Neben dem Status der technischen Funktionen zeigen die 1550- und 1650-Drucker Details zur Druckerverfügbarkeit und Betriebsverfügbarkeit an. Die Aufschlüsselung der Druckerverfügbarkeitsdaten ermöglicht die Ermittlung technischer und betrieblicher Gründe für ungeplante Ausfallzeiten. Sämtliche Informationen werden auf logische Weise dargestellt. Das trägt zu einer effizienten und effektiven Problembekämpfung bei. Auf der CLARiTY™-Oberfläche werden alle relevanten Informationen angezeigt. Damit sehen Sie nicht nur, dass irgendetwas passiert ist. Vielmehr verschaffen Sie sich ein umfassendes Bild der Lage. Sie erkennen also sicher die Ursache von Ausfallzeiten, die Sie beheben und dadurch zur kontinuierlichen Prozessverbesserung beitragen.



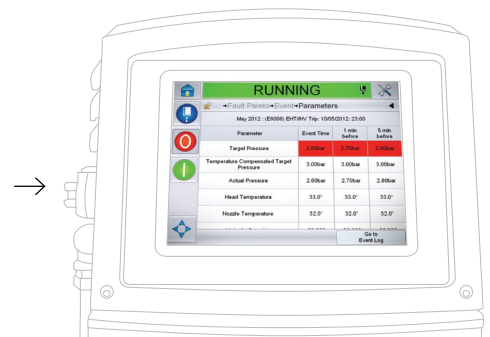
Starten Sie nach einem Fehler schneller wieder durch
Unsere CLARiTY™-Oberfläche zeigt Ihnen sofort aussagekräftige Fehlerinformationen: Für direkte Problembekämpfung und den schnellstmöglichen Neustart der Linie.



Die wichtigsten Ursachen von Stillstandszeiten



Überprüfen Sie Häufigkeit und Dauer



Gehen Sie Ursachen auf den Grund und verbessern Sie Ihre Prozesse.

Kinderleichte Code-Eingabe

Sie haben folgendes Ziel:

Keine fehlerhaften Codierungen, Daten oder Loskennzeichnungen mehr. Unter gar keinen Umständen.

Die Wirklichkeit sieht jedoch so aus:

Codes können eine falsche Ziffer enthalten, das angegebene Datum gibt es manchmal gar nicht, ein Code wird auf das falsche Produkt gedruckt, es kommt zu Tippfehlern und falschen Versatzdaten. Codierfehler, die meist Bedienerfehler sind, und zwar in 50–70 % aller Fälle.



Gehen Sie lieber auf Nummer sicher: Denn fehlerhafte Codes sind bestenfalls Ausschuss und Nacharbeiten. Schlimmstenfalls riskieren Sie empfindliche Bußgelder und den guten Ruf Ihrer Marke. Überlassen Sie diese Fehler lieber anderen. Wir können Ihnen dabei helfen, Ihre Linien produktiv zu halten und Ihr Markenimage zu festigen.

Willkommen bei der Qualitätssicherung von Codes

Das ist die umfassende Methode von Videojet zum Drucken der richtigen Codes auf die richtigen Produkte.

Die fortschrittliche Software minimiert Bedienereingaben im Kennzeichnungsprozess. Damit sind Sie eine der größten Fehlerquellen ein für allemal los.

Bei der Einrichtung können Sie leicht Regeln zur Fehlervermeidung erstellen – beispielsweise können Sie den Datenbereich beschränken oder bestimmen, ob Felder bearbeitet werden können und welche Datentypen zulässig sind. Dem Bediener stehen nur die von Ihnen festgelegten Optionen zur Verfügung; außerdem tragen Eingabeaufforderungen, Dropdown-Menüs, Kalenderanzeigen und vordefinierte Formate zur Richtigkeit der Eingaben bei. Weiterhin muss eine Voransicht des Druck-Layouts bestätigt werden, bevor der Druckauftrag gestartet werden kann.

Sie wollen eine noch höhere Qualitätssicherung von Codes?

Verwenden Sie CLARISOFT™, zur Erstellung von Codes auf Regelbasis an Ihrem Bürorechner und verhindern Sie, dass Regeln oder Codes von unberechtigten Benutzern bearbeitet werden. Verwenden Sie CLARINET™ und Sie können Codes automatisch über Ihr bestehendes Netzwerk an einen oder mehrere Drucker senden sowie Daten aus einer Datenbank abrufen, um Ihre Codes zu bestücken, wodurch sich zusätzliche Fehler vermeiden lassen.



Intuitiv verständliche Einrichtungs-Assistenz. Bei der Einrichtung des Jobs können Sie leicht Regeln zur Fehlervermeidung erstellen – beispielsweise können Sie den Datenbereich beschränken oder bestimmen, ob Felder bearbeitet werden können und welche Datentypen zulässig sind.



Visuelle Auftragsauswahl. Mehrfache Arbeit war gestern: Speichern Sie Ihre Auftragsdateien für wiederkehrende Aufgaben. Und finden Sie sie ganz einfach wieder – etwa indem Sie einen eigenen, aussagekräftigen Namen für den Job vergeben. Doppelt sicher: Vor dem Start sehen Sie alle Parameter noch einmal übersichtlich dargestellt. Damit auch garantiert der richtige Auftrag gestartet wird.



Schritt-für-Schritt-Hilfe bei der Dateneingabe. Es können nur zulässige Felder bearbeitet werden – welche das sind, legen Sie vorher schon genau fest. Das heißt auch: Ein Druckauftrag startet erst, wenn der Bediener jeden Pflicht-Eintrag auch wirklich bestätigt hat.

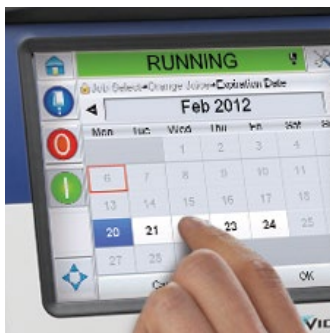


Mehrere Auswahlmöglichkeiten zur Fehlerminimierung. In den Dateneingabefenstern sehen Bediener nur die bei der Jobeinrichtung definierten Möglichkeiten. Eingabe eines Datums? Wählen Sie das Datum aus einem Kalender aus, auf dem die zulässigen Verfalldaten angezeigt sind. Ein Ländercode? Wählen Sie diesen aus einer Dropdown-Liste aus. Ein Chargencode? Laden Sie ihn automatisch in einem vorgegebenen Format.

Alles ist mit wenigen Handgriffen erledigt – damit Ihre Produktion Ihr Mittelpunkt bleibt.

Das Ganze beginnt mit einer großen und hellen Oberfläche. Mit dem Smart Cartridge™-System reduzieren Sie messbar Ihren Abfall, Verschmutzung und mögliche Fehlerquellen.

Und wenn die Zeit für eine planmäßige Wartung gekommen ist, bringt Sie die Zentraleinheit auf direktem Weg zurück in die Produktion.



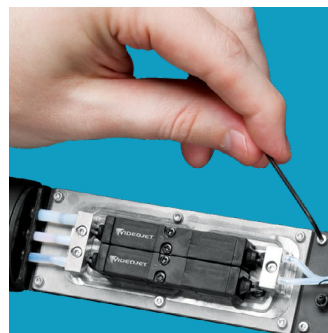
Interaktiver Touchscreen

Mit unserem hellen 264-mm-Touchscreen (10,4 Zoll) lässt sich der Auftragsstatus bequem aus der Ferne überwachen. Die schnelle, intuitiv bedienbare Oberfläche bietet Echtzeitinformationen zu Flüssigkeitsfüllstand, Wartungsmeldungen, Druckaufträgen und anderen Betriebsdaten und optimiert dadurch die täglichen Interaktionen.



Modulare Zentraleinheit

Mit der neuartigen Zentraleinheit könnten 1550- und 1650-Drucker bis zu 14.000 Stunden zwischen geplanten Wartungsmaßnahmen laufen. Die Zentraleinheit kann vom Bediener einfach ausgetauscht werden; dabei werden alle Tintensystem-Filter und Verschleißteile mit ausgetauscht..



Modulares Druckkopf-Design

Die automatische Einrichtung, Kalibrierung und Anpassung sorgt für durchgängige Leistung und minimalen Nutzereingriff. Der Druckkopf ist einfach zu säubern, mit langen Intervallen zwischen den Reinigungen. Er start schnell und einfach – auch nach längeren Stillstandzeiten.



Hervorragende Tintentechnologie

Für jede Aufgabe die perfekte Tinte.

Das Smart Cartridge™-System von Videojet ermöglicht einen einfachen Tintenwechsel nach vorhersehbarem Zeitplan, ohne Abfall, ohne Verschmutzung und ohne Gefahr, dass versehentlich die falsche Tinte oder ein nichtkompatibles Make-up verwendet werden. Wir füllen diese in sich geschlossenen Kartuschen mit den hochwertigsten Tinten und Betriebsmitteln der Branche, die so zusammengesetzt sind, dass sie fast alle Anwendungsanforderungen erfüllen.

Glas, Kunststoffe und Metall. Ölige, gewachste oder feuchte Substrate. Prozesse mit hoher Geschwindigkeit und hohen Temperaturen. Beständig gegen Verblässen, Lösungsmittel, Abrieb und Übertragungen. Egal, was Ihre Anforderungen sind, wir haben sicher eine geeignete Videojet Smart Cartridge™-Tinte. Und wir haben das Fachwissen, Ihnen bei der Auswahl der richtigen Tinte zu helfen.



Service/Support

Qualität, Produktivität, hohe Betriebszeit. Mit uns erreichen Sie Ihre Ziele leichter.

Von der auf Ihre betrieblichen Anforderungen zugeschnittenen Installation und Schulung über die präventive Wartung und schnelle Abhilfemaßnahmen bis hin zur Zusammenarbeit für eine kontinuierliche Verbesserung. Unser globaler Kundendienst ist der größte und reaktionsschnellste weltweit im Supportbereich. Aber damit nicht genug: Sie haben Zugriff auf unser Expertenteam, um Ihre Produktivitätsziele zu erreichen und zu verbessern. Für maximalen Erfolg von Anfang an.

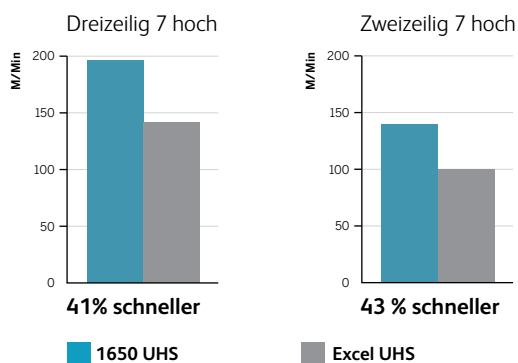
Wir wollen für Sie mehr sein als nur ein Lieferant. Wir möchten Teil Ihres Teams sein – egal, ob es darum geht, heute Probleme zu lösen morgen gemeinsam mehr zu erreichen, als Sie je für möglich gehalten hätten.



Ultra High Speed Kennzeichnung

Geschwindigkeit, Inhalt und Qualität – ohne Einschränkungen

In Ihrer Produktionsumgebung steigen die Geschwindigkeitsanforderungen immer weiter an. Und bei der Produktcodierung ist noch mehr möglich als nur eine schnellere Produktionslinie. **Der Videojet 1650 Ultra High Speed (UHS)** besticht durch maximale Geschwindigkeit mit zwei- und dreizeiliger Codierung bei einer um 40 % höheren Geschwindigkeit im Vergleich zum vorherigen Maßstab der Branche, dem Videojet Excel UHS – und das ohne jegliche Einbußen bei der Druckqualität. Mit dem 1650 UHS drucken Sie mehr Inhalte auf der gleichen Fläche: Damit sparen Sie wertvollen Platz auf der Verpackung. Oder Sie drucken größer und breiter, um damit die Lesbarkeit zu erhöhen.

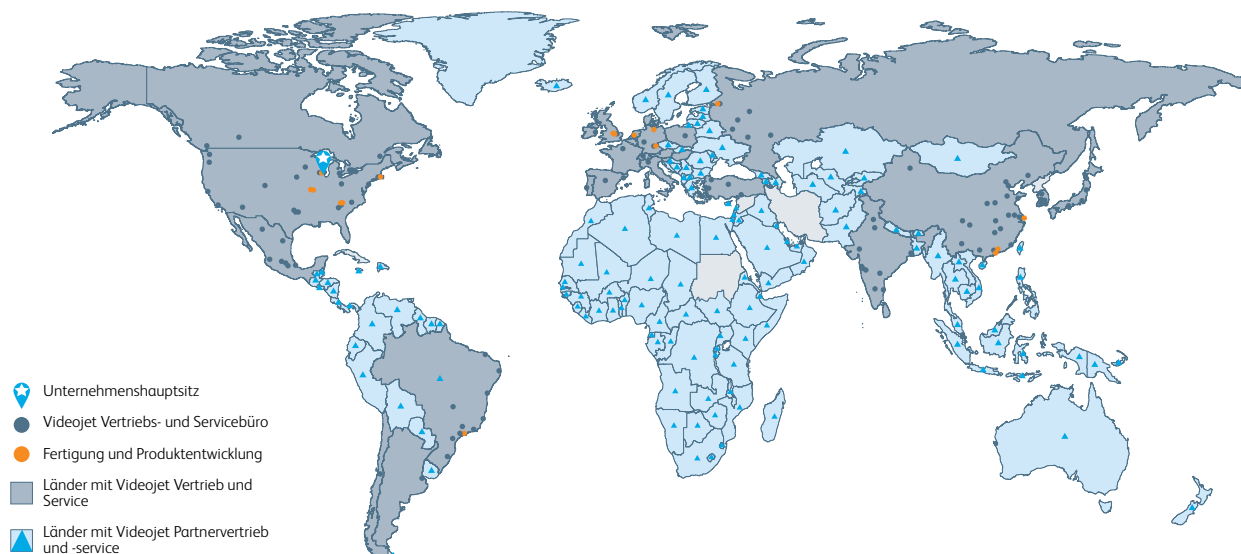


Der 1650 UHS Drucker verfügt über das **Videojet Precision Ink Drop™-System** für überragende Codequalität. Der 1650 UHS erzeugt bis zu 100.000 einzelne Tropfen pro Sekunde. Das Erzeugen der Tropfen ist einfach... die Wiedergabe der Tropfen als qualitativ hochwertige Codes unterscheidet den 1650 UHS von anderen Druckern. Mit Precision Ink Drop™ verfolgen wir einen systembasierten Ansatz zur Druckqualität. Es handelt sich um eine Kombination aus einer einzigartigen Tintenrezeptur, einer fortschrittlichen Druckkopftechnologie und intelligenten Software-Algorithmen, die die Flugbahn einzelner Tintentropfen ändern und so für optimale Codequalität sorgen.

Videojet – worauf Sie sich verlassen können!

Videojet ist ein global führender Anbieter von industriellen Kennzeichnungslösungen mit weltweit mehr als 325.000 installierten Drucksystemen. Gute Gründe für Videojet:

- Wir nutzen mehr als 40 Jahre weltweit erlangtes Wissen, um Ihnen dabei zu helfen, die kostengünstigste Lösung zusammenzustellen, zu installieren und zu nutzen – eine Lösung, die am besten zu Ihrem Betrieb passt.
- Wir stellen viele verschiedene Produkte und Technologien bereit, die zusammen mit den verschiedensten Anwendungen greifbare Ergebnisse liefern.
- Innovation zählt: Wir investieren stets in neue Technologien, Forschung und Entwicklung sowie in fortlaufende Verbesserungen. Geben Sie sich nicht mit dem erstbesten zufrieden – sondern mit dem ersten und besten.
- Unser guter Ruf basiert auf der langfristigen Zuverlässigkeit unserer Produkte und unserem qualifizierten Serviceteam. Entscheiden Sie sich für den Marktführer!
- Unser internationales Netzwerk umfasst mehr als 3.000 Mitarbeiter und mehr als 175 Distributoren und OEMs in 135 Ländern. Egal wann, egal wo – wir sind da, wo Sie sind.



Telefon **+49 6431 994 0**
E-Mail **info@videojet.de**
Internet **www.videojet.de**

Videojet Technologies GmbH
An der Meil 2
65555 Limburg a. d. Lahn

© 2016 Videojet Technologies GmbH – Alle Rechte vorbehalten.
Der Grundsatz von Videojet Technologies Inc. ist die stete Produktverbesserung.
Wir behalten uns das Recht vor, Änderungen in Konstruktion und/oder Spezifikationen ohne Ankündigung vorzunehmen.

Teilenr. SL000558
1550/1650-0516

